



Fassadenklebetechnik Klug

Produkte





Fassadenklebetechnik Klug GmbH

... ist ein Handelsunternehmen, das sich auf den Verkauf von hochwertigen Produkten für die Verklebung von hinterlüfteten Fassaden und das Dichten am Bau spezialisiert hat!

Unser Unternehmen legt hohen Wert auf beste Beratung, Flexibilität und unterstützt unsere Kunden kompetent bei der Ausarbeitung der Konzepte.

Die Dienstleistung beginnt bei der gemeinsamen Ausarbeitung von Lösungsvorschlägen über die objektbezogene Berechnung von Statiken und endet bei der Überwachung bzw. Einschulung von Monteuren auf Baustellen.

Den Kunden verstehen wir als Partner, mit dem wir den Weg zu optimalen, maßgeschneiderten Ergebnissen finden. Vertraulich, zuverlässig, zeit- und kostenoptimiert führen wir gemeinsam mit dem Kunden Projekte durch.

Durch enge Zusammenarbeit mit der Firma Sika Österreich, sind wir im Bezug auf der anwendungsorientierten Weiterentwicklung der Klebe- und Dicht Technik, immer auf dem neuesten Stand.

Vertretung in Österreich für das bauaufsichtlich zugelassene Fassadenklebesystem Sika Tack®- Panel mit der Zulassungs-Nr. Z-10.8-408.



Sika Tack®- Panel

Das bauaufsichtlich zugelassene Fassadenklebesystem

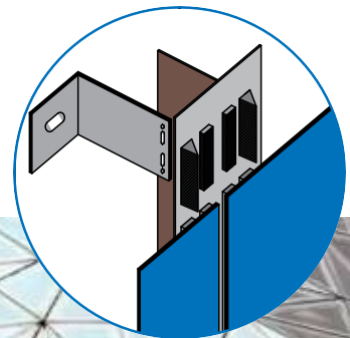
So funktioniert das Montagesystem für hinterlüftete Fassadenplatten
Mit dem Sika Tack®- Panel System befestigt man Fassadenplatten unsichtbar und spannungsfrei auf herkömmliche Unterkonstruktionen.

Das Sika Tack®- Panel System wird für die Montage von Fassadenplatten benutzt und besteht aus 3 Komponenten – dauerelastischer Klebstoff Sika Tack®- Panel, dem doppelseitigen Klebeband Sika Tack®- Panel Montageband und Produkten zur Untergrund-Vorbehandlung.

Angewendet wird das bauaufsichtlich zugelassene Sika Tack®- Panel System im Bereich von Wohn- und Gewerbebauten, Neubau und Renovierung, öffentlichen Bauten sowie dem Innenausbau, etc.

Produktmerkmale / Vorteile:

- » 1-komponentig und gebrauchsfertig
- » Schnelle, wirtschaftliche Montage
- » Sehr gleichmäßige Spannungsverteilung (gesamte Fassadenplatte)
- » Alterungs- und witterungsbeständig
- » Bewegungsaufnehmende Befestigung
- » Designfreiheit - kreative Fassadengestaltung
- » Wartungsfreundliche, ästhetische Fassadenflächen - frei von Oberflächenstörungen
- » Die bauaufsichtliche Zulassung vom deutschen Institut für Bautechnik: Zul. Nr. Z-10.8-408
- » Brandschutz ist nach dem europäischen gültigen SBI Test in der Klasse - schwerentflammbar C, S2, D0 (nach EN-Norm 13501-1) - gegeben.



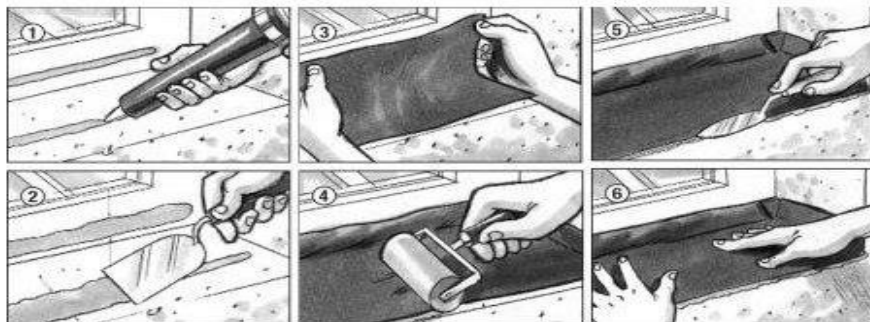
Sika Membran®-Foliensystem

Das Sika Membran®-Foliensystem wird zur Abdichtung von Bauwerken mit vorgehängter, hinterlüfteter Fassade eingesetzt. Die einfache und problemlose Verklebung der Folien zwischen Bauwerk und Einbauelementen (z.B. Fenster) mit SikaBond TF plus N gewährleistet den sicheren Baukörperanschluss und somit eine sichere Abdichtung der oft konstruktionsbedingt großen Zwischenräume.

Die Produkte SikaMembran® Universal und SikaMembran® Outdoor werden überall dort eingesetzt, wo ein Übergang vom z.B. Pfosten/Riegel auf Beton hergestellt werden muss.

Produktmerkmale / Vorteile:

- » sehr schnelle und sichere Verarbeitung
- » einseitiger Klebstoffauftrag
- » keine Vorbehandlung der Folie
- » keine Ablüftezeit: keine zusätzliche Verschmutzungsgefahr
- » problemlose Anwendung auf unebenen Untergründen (Lunker im Beton); Untergrundaussgleich durch den Klebstoff
- » Korrekturmöglichkeit der Folie bis 30 Min. nach der Verklebung
- » dauerhafte Verklebung und damit Abdichtung
- » auf Baubedingungen abgestimmt
- » gute Verarbeitung auch in Ecken durch die geschmeidige Folie
- » keine zusätzliche mechanische Sicherung notwendig
- » sichere, dichte und wärmebeständige Fixierung
- » gute Haftung auf Alu/Metall/Beton/Ziegel usw.





Das Klebesystem für die Innenanwendung

Mit diesem wirtschaftlichen Klebesystem, können sie Fassadenplatten im Innenbereich nicht sichtbar und spannungsfrei auf zahlreichen Untergründen verkleben.

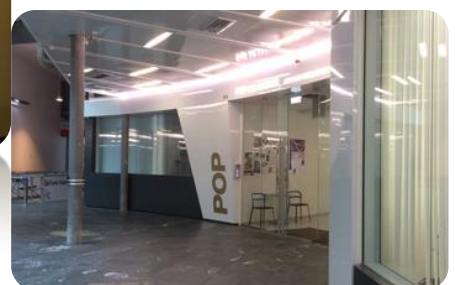
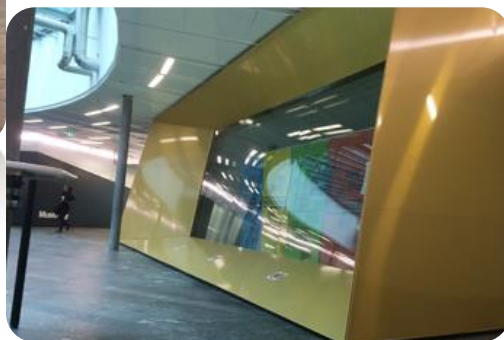
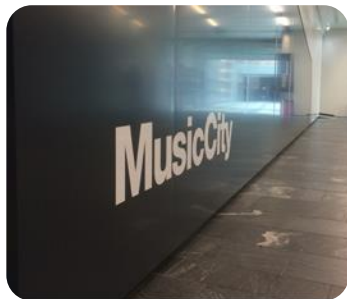
Der enorme Vorteil bei diesem Klebesystem besteht darin, dass man eine Fassadenplatte z. Bsp. auf eine Rigipswand direkt verkleben kann! Somit spart man sich den Kostenfaktor Unterkonstruktion. Voraussetzung dabei ist, dass die Rigipswand eben ausgerichtet ist.

Dieses System besteht aus ein 1-komponentigen, elastischen und lösemittelfreien Klebstoff, einem Montageband und Produkten zur Untergrund-Vorbehandlung.

Angewendet wird dieses Innenwandklebesystem im Bereich von Schulen, Kindergärten Krankenhäusern, Wohn- und Gewerbeausbauten, Bade- und Toilettenausbauten im öffentlichen und privaten Bereich.

Produktmerkmale / Vorteile:

- » hohe Klebekraft auf vielen Untergründen
- » lösemittelfrei und fast geruchslos
- » 1-komponentig, gebrauchsfertig
- » hervorragende Verarbeitungseigenschaften
- » sehr kurzer Fadenzug
- » gute Frühfestigkeit / Standfestigkeit und schnelle Aushärtung
- » keine elektrochemische Korrosion bei unterschiedlichen Metallen
- » gute Wasserbeständigkeit gegen Süß- und Salzwasser
- » Silikon- und PVC-frei und überstreichbar
- » Direktverklebung auf den verschiedensten Untergründen, ohne eine Montage von einer Unterkonstruktion.



Anschlussfugen: Sikaflex® PRO-2

Weichelastischer Dichtstoff für den Einsatz „Rund um's Fenster“, der sich durch eine geringe Spannungsbelastung zum Untergrund auszeichnet und somit für Baustoffe mit geringer Festigkeit wie Putz oder Mörtel geeignet ist. Im Verarbeitungszustand ist Sikaflex® PRO-2 eine plastische, standfeste Paste, die durch Luftfeuchtigkeit zu einem elastischen Dichtstoff aushärtet.

Anwendungsgebiete:

Anschlussfugen im Hochbau an Fenstern und Türen, insbesondere an Fassadenputze, Rolladenkästen, Fenster-/Sohlbänken, Fassaden- und Metallverkleidungen.

Produktmerkmale / Vorteile:

Zulässige Gesamtverformung 25 %, erfüllt IVD-Merkblatt Nr. 9 Anschlussfugen, besonders geeignet für die Anschlussfugenabdichtung, gemäß RAL-Leitfaden zur Montage, blasenfreies Aushärtungssystem, geringe Spannungsbelastung des Untergrundes, praxisgerechte Verarbeitungseigenschaften: kurzer Fadenabriss, einfache Glättbarkeit, gutes Haftspektrum, witterungs- und alterungsbeständig, hoher Weiterreißwiderstand.



Bodenfugen: Sikaflex® PRO-3

Sikaflex® PRO-3 ist ein 1-komponentiger Dichtstoff, der sich durch seine hohe mechanische Beständigkeit bei einer zul. Gesamtverformung von 25% auszeichnet. Durch Reaktion mit Luftfeuchtigkeit vernetzt Sikaflex PRO-3 zu einem elastischen Dichtstoff.

Anwendungsgebiete:

Bewegungs- und Anschlussfugen in Böden im Innen- und Außenbereich in Beton und Estrich, die ruhenden Lasten oder rollendem Verkehr ausgesetzt sind, in Lagerhallen, Fertigungshallen, Hofflächen, Parkdecks, Tiefgaragen, beigefliesten Böden in Eingangshallen, Treppenhäusern, Einkaufspassagen, öffentlichen Gebäuden, etc.

Produktmerkmale / Vorteile:

Zulässige Gesamtverformung 25 %, elastisch, blasenfreies Aushärtungssystem, gute chemische und mechanische Belastbarkeit, ausgezeichnete Haftung an den üblichen Baustoffen, geruchlos, lösemittelfrei - erfüllt EC1PLUS R.



Structural-Glazing in der Glasfassade

Structural-Glazing (SG) bezeichnet eine Art der Glasfassadenkonstruktion in der Glasscheiben ausschließlich durch Verklebungen gehalten werden.

Anwendungsgebiet:

Ganzglasfassaden ermöglichen die komplette Verkleidung des Gebäudes - ohne sichtbare Rahmenteile. Bei dieser Bauart sind keine außenanliegenden Befestigungen sichtbar.

Pressleisten können entfallen. Wind-, Sog- und Erdbebenlasten nimmt die Verklebung auf, die Eigenlast der Scheiben wird durch eine verdecktliegende, mechanische Sicherung abgetragen. Die europaweit allgemein bauaufsichtlich zugelassene Lösung eignet sich für mehr Gestaltungsspielraum für Architekten und Planer, die maximale Wirkung durch eine homogene Glasfläche erzeugen wollen.

Produktmerkmale/Vorteile:

Erfüllt Anforderungen nach EOTA ETAG 002, EN 13 022, ASTM C 1184
Brandschutzklassifiziert (EN 11 925-2/DIN 4102-B1),
Ausgezeichnete Witterungs- und UV-Beständigkeit, CE- gekennzeichnet.



Sika Bond Ultra Tack

Hochleistungs-Klebstoff mit hervorragender Anfangshaftung

SikaBond® Ultra Tack ist ein 1-komponentiger, lösemittelfreier, haftstarker, elastischer Klebstoff mit hervorragender Anfangshaftung auf vielen Oberflächen.

Anwendungsgebiet:

SikaBond® Ultra Tack ist für die Verklebung zahlreicher Elemente im Innen- und Außenbereich einsetzbar, wie z.B. Kabelkanäle, Schallschutzplatten, Türschwellen, Fliesen, Spiegel und Wandverkleidungen. SikaBond® Ultra Tack zeigt eine sehr gute Haftung auf Beton, Mörtel, Faserzement, Natursteinen, Glas, Metall (verzinkter und rostfreier Stahl, Aluminium), Holz, Hart-PVC, Plexiglas oder glasfaserverstärkten Kunststoffen (GFK).

Vorteile:

- Sehr hohe Anfangshaftung
- Keine Fixierung mit Klebebändern, Nägeln oder Schrauben notwendig
- Sehr gute Haftung auf vielen Untergründen
- Hoch belastbar
- Sehr gute Verarbeitbarkeit
- Kein Schrumpf während der Aushärtung
- Anstrichverträglich

Prüfzeugnisse:

- Émissions dans l'air intérieur A+
- LEED EQc 4.1, EC1plus sehr emissionsarm

Produktinformation:

Chemische Basis: Silan terminiertes Polymer
 Lieferform: 290 ml Kartusche, 12 Kartuschen pro Karton
 Farbe: Weiß
 Haltbarkeit: 9 Monate ab Produktionsdatum im verschlossenen, nicht beschädigten Originalgebinde.
 Lagerbedingungen: Im ungeöffneten Originalgebinde bei trockener Lagerung und einer Lagertemperatur zwischen +5°C und +25°C.
 Dichte: ~ 1.40 kg/l (ISO 1183-1)



Alle anderen Sika Produkte sind auf Anfrage erhältlich!

Zubehör für die Verarbeitung

Handdruck, Luftdruck und Accupistole

Die Auspresspistolen sind für 600ml. Beutel und 290ml. Kartuschen bzw. 490ml. Dualkartuschen erhältlich.



Primerkissen, Primerkissenhalter, Primerwanne, Schleifvlies, Fusselfreie Wischtücher, Hygrometer und Temperaturmessgeräte

Diese Produkte sind Lagerware und kurzfristig lieferbar.



Demontageset

Dieses Werkzeug ist speziell für das herunterschneiden von geklebten Fassadenplatten bzw. geklebten Glasscheiben. Es besteht aus zwei Griffen und eine Rolle Schneidedraht (22lfm/je Rolle). Natürlich kann man das paar Griffen oder die Rolle Schneidedraht auch einzeln kaufen!



Kontakte

Ansprechpartner:

Rene Klug

Tel: 0676 / 72 71 724

Ing. Markus Schöfböck

Tel: 0676 / 33 50 883

Zentralbüro

Fassadenklebetechnik Klug GmbH

Julius Tandler Platz 6/15

1090 Wien

Filliale

Fassadenklebetechnik KLUG GmbH

Leonard Bernsteinstrasse 4-6/8/10

1220 Wien

Lager

Fassadenklebetechnik Klug GmbH

Gewerbepark Donau

Objekt 5, Top 2

Inkustrasse 1-7

3400 Klosterneuburg

Mobil: +43(0) 676 727 17 24

Fax: +43(0) 1 974 75 40

office@fassadenklebetechnik.at

www.fassadenklebetechnik.at



Fassadenklebetechnik Klug

Wir bieten: Kurzfristige Lieferzeiten

von unseren gängigen Produkten durch flexible Logistik, bzw. 24 Stunden Abholservice bei der Abholbox - unabhängig vom Versand bzw. der Lageröffnungszeiten kann man Bestellungen rund um die Uhr abholen. Ein kurzer Anruf genügt, und Sie erhalten den passenden Schlüsselcode für die Box.



überreicht durch: